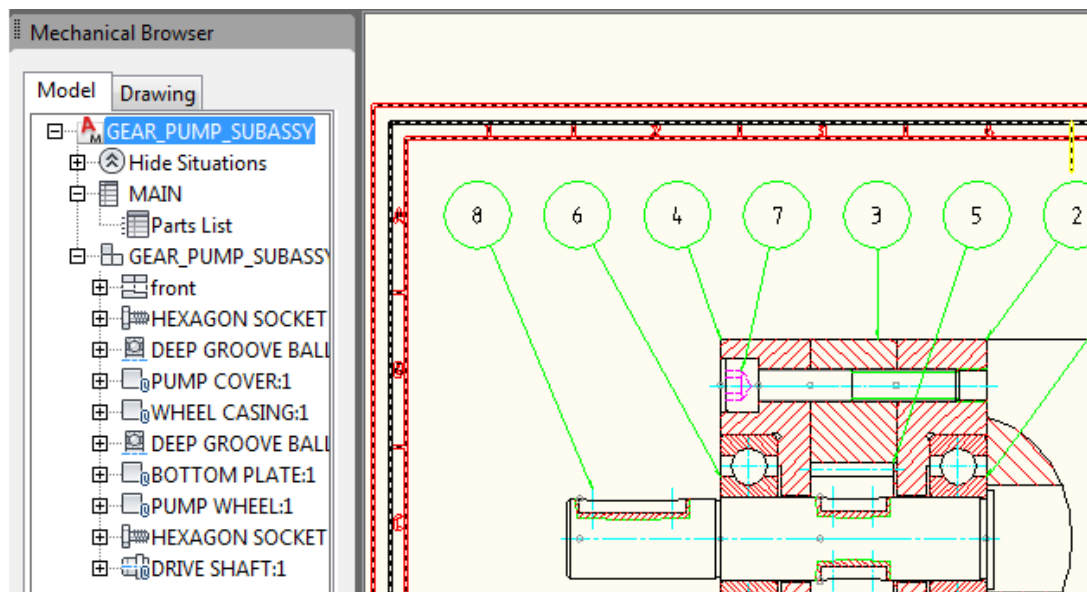


Организация на детайли и сглобки в AutoCAD Mechanical

Нуждата от организация на обектите е нещо изключително важно за всеки един чертеж, особено ако той е на някоя наистина голяма сглобка. Честа практика е такива чертежи на сглобки, да се правят чрез копиране и вмъкване на цели чертежи или част от чертежи на отделните детайли. Това налага допълнително оформяне на вмъкнатите обекти – изтриване на някоя неправилно „хваната“ геометрия, забраняване на слоеве и т.н. А когато пък искаме да вмъкнем някой блок, който сме създали в стар чертеж, цялата процедура може да отнеме много време и усилия. AutoCAD Mechanical предлага чудесно решение именно за такива проблеми. Това са два т.н. браузъра – Mechanical browser и Design Center.

В първия имаме списъка от всички детайли и сглобки, които участват в нашия чертеж. Те може да са представени, както целите така и с някои от техните изгледи или разрези. Това помага изключително много за организацията в чертежа ни. С едно кликване на мишката можем да накараме работния екран да се позиционира точно в желанния детайл/сглобка/изглед или разрез. Можем бързо да скриваме самите компоненти, да ги сглобяваме бързо или да ги редактираме. Самата редакция можем да я направим само за чертежа, в който работим или да укажем на AutoCAD Mechanical да запише промените навсякъде, където е представен този детайл. Създаването на изгледи или разрези се прави много лесно, задаваме базова точка на вмъкване, геометрия и наименование на изгледа, който правим. Така улесняваме изключително много сглобяването в общия чертеж на нашият модел, след това.



Design Center служи за вмъкване на специфични обекти от други чертежи, като блокове, стилове на оразмеряване, шрифтове, слоеве, типове линии и др. При него единственото, което правим е да посочим чертеж и всички негови обекти се появяват организирани в съответните си групи. За да вмъкнем някой блок например, просто го посочваме и го издърпваме в чертежа, в който работим. В същия прозорец можем и да търсим обектите по име, автор и други признаци в избрани от нас директории, също като в Windows Explorer.

